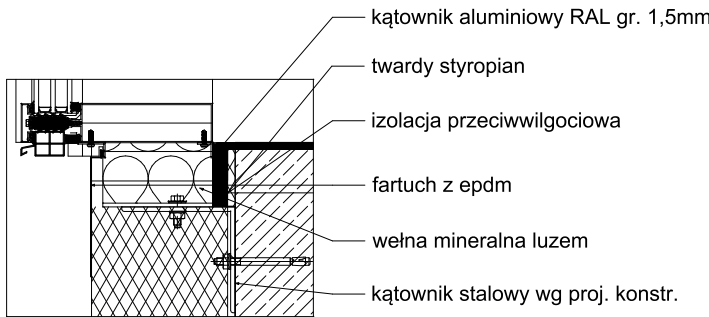
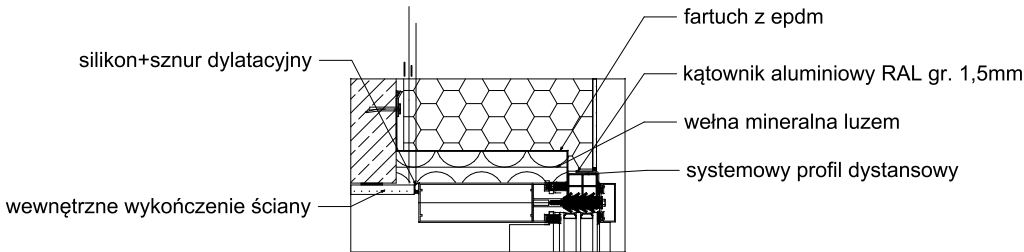


Górny montaż ściany fasadowej w ścianie warstwowej
PRZEKRÓJ PIONOWY

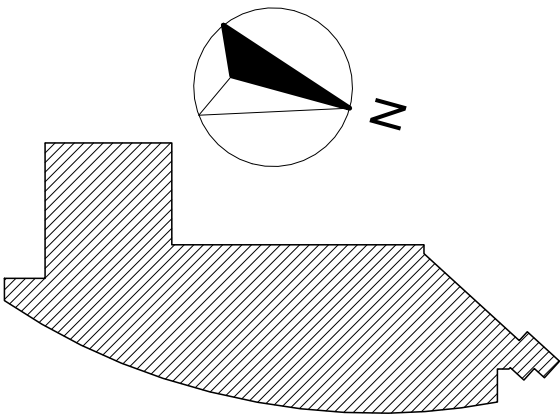


Dolny montaż ściany fasadowej w ścianie warstwowej
PRZEKRÓJ PIONOWY



Boczny montaż ściany fasadowej w ścianie warstwowej
PRZEKRÓJ POZIOMY

Detal mocowania fasad



SCHEMAT BUDYNKU

UWAGI:
1. Z uwagi na specyfikację obiektu użytkowanego, w przypadku dodatkowych prac nie zawartych w przedmiotowym zakresie prac projektowych wymagana jest konsultacja z Inwestorem i autorem projektu
2. Wszelkie przyjęte w fazie realizacji zamienne rozwiązania techniczne i technologiczne należy bezwzględnie konsultować i zatwierdzić z autorem niniejszego opracowania
3. Niniejszy rysunek stanowi integralną część wielobranżowego projektu wykonawczego i należy rozpatrywać go łącznie z opisem technicznym i projektami branż

Jednostka projektowa: CANEA CANEA Inżynieria i Komputery - Artur Polakowski 25-035 Kielce, Al. Legionów 3/4 tel: (41) 344-7000; fax: (41) 344-77-80; e-mail: biuro@canea.com.pl		
Inwestor: WOJEWÓDZKI SZPITAL ZESPOLONY, ul. Grunwaldzka 45, 25-736 Kielce		
Inwestycja: TERMOMODERNIZACJA OBIEKTÓW WOJEWÓDZKIEGO SZPITALA ZESPOLONEGO W KIELCACH ŚWIĘTOKRZYSKIE CENTRUM KARDIOLOGII		
Adres obiektu:	działki nr ew. 390/13 obręb 015 i 390/8 obręb 015 25-736 Kielce, ul. Grunwaldzka 45	
Rewizja: A	Branża:	ARCHITEKTURA
Nr proj.: 18-02-01	Faza: PROJEKT WYKONAWCZY	
Data: 05. 2019.		
FUNKCJA	NAZWISKO	PODPIS
Projektował:	mgr inż. arch. Angelika Chyb nr upr. 212/SWOKK/2015	
Opracował:	mgr inż. Mateusz Mogielski	
Sprawdził:		
Tytuł: Detal mocowania fasad		Skala: 1:10
		Rys.: PW-ARCH-007